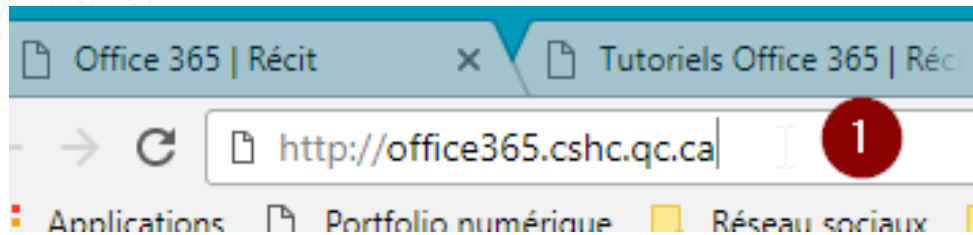
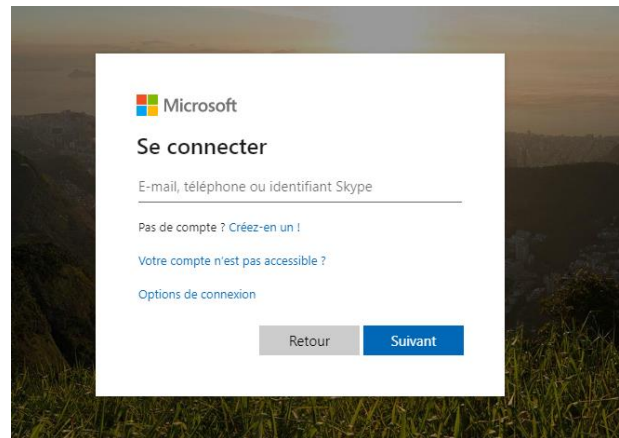


Se connecter au compte courriel élève

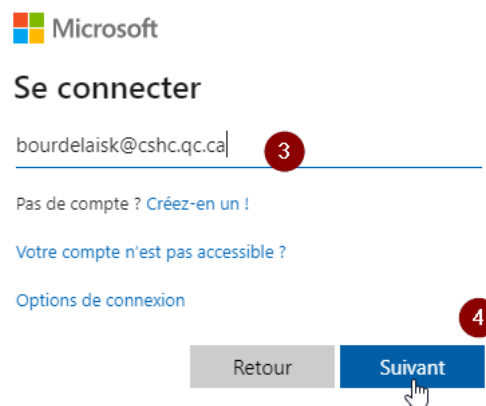
1. Dans la **barre d'adresse** du navigateur (Chrome, Internet Explorer, Edge ou Firefox), saisir l'adresse suivante : <http://office365.cshc.qc.ca>



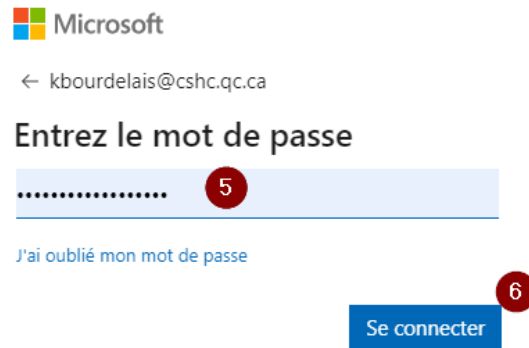
2. La page suivante s'ouvrira :



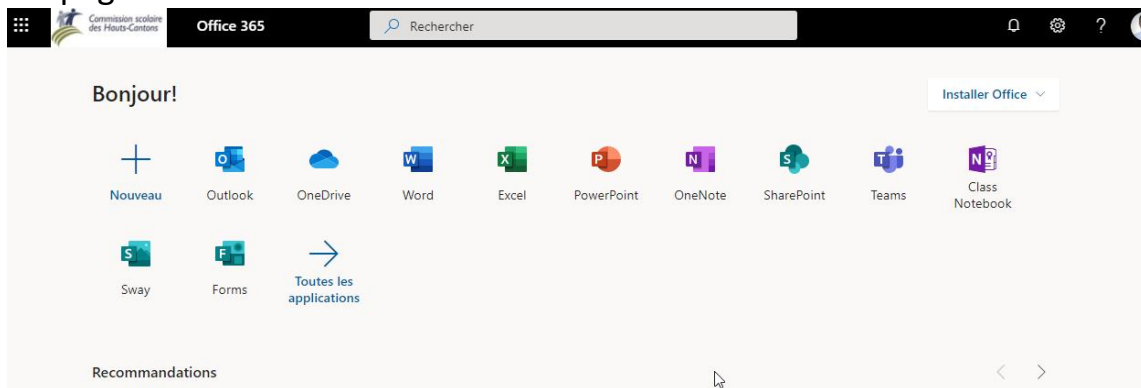
3. Inscrire l'**adresse courriel** de la commission scolaire.
4. Cliquer sur le bouton **Suivant**.



5. Saisir le mot de passe.
6. Cliquer sur **Se connecter**.



7. La page suivante s'ouvrira :



8. Cliquer sur la tuile **Outlook** pour accéder aux courriels.

